

Changement du porte-balais sur groupes de pilotage Changing the Brushes-Holder on Power Packs



Démontage

- a) Faire un repère unique sur la carcasse rep.1 et sur les flasques rep.2 et 5 (afin de pouvoir remonter l'ensemble dans la même position).
- b) Retirer les écrous rep.3 et rondelles rep.4 ou (suivant modèle) les 2 tirants rep.11.
- c) Retirer le flasque rep.2
- d) Retirer le connecteur rep.6, en repoussant l'ergot rep.8 situé sur les cosses. Repérer sur le connecteur rep.6 la position du fil rouge.
- e) Retirer le flasque porte-balais en dévissant les vis rep.7.

Dismantle

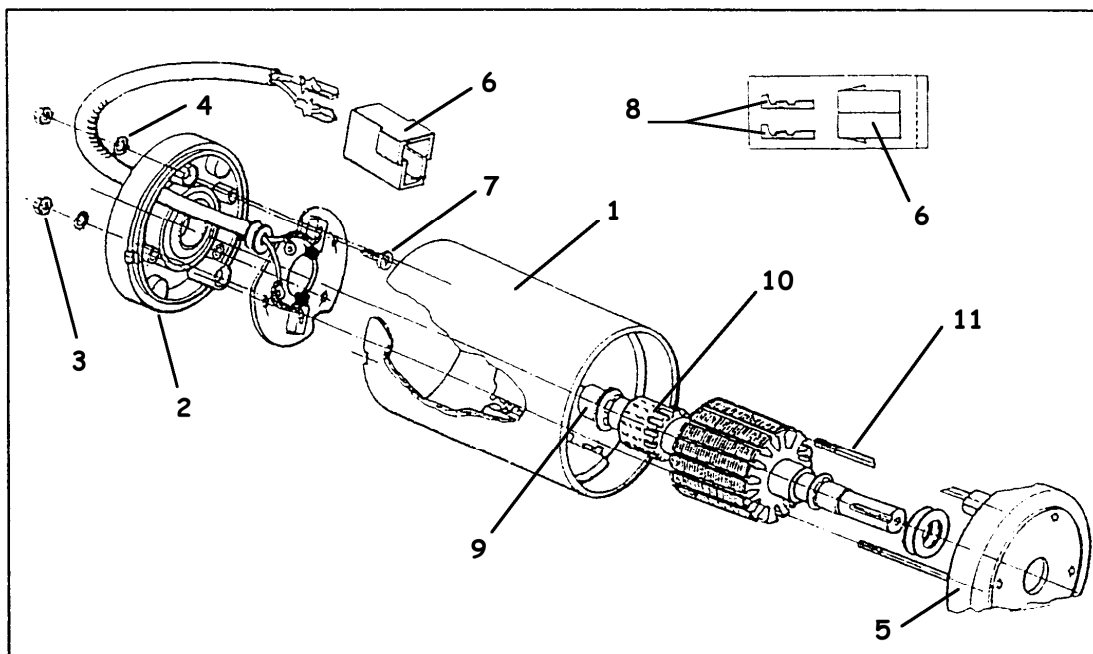
- a) Put one mark on both the casing item 1 and the flange item 2 (to be able to reassemble the unit in the same position).
- b) Remove nuts item 3 and washers item 4 or (depending of the version) the two ties item 11.
- c) Remove the flange item 2.
- d) Remove the connector item 6 by pushing the catch item 8 located on the fasteners. Mark the location of the red wire on connector item 6.
- e) Remove the brushes-holder by unscrewing screws item 7.

Remontage

- f) Mettre en place le flasque porte-balais et revisser les vis rep.7
- g) Rouvrir légèrement les ergots rep.8 et placer les cosses sur le connecteur rep.6 en positionnant le fil rouge au bon endroit.
- h) Assembler les flasques rep.2 et 5 à la carcasse rep.1, tout en écartant les deux balais avec l' aide d' un petit tournevis afin de les placer sur l'arbre rep.9, puis le collecteur rep.10.
- i) Vérifier le bon alignement des deux repères réalisés au paragraphe a). Placer les rondelles rep.4 et les écrous rep.3 ou (suivant modèle) les tirants rep.11.

Reassemble

- f) Replace in position the brushes-holder and tighten screws item 7.
- g) Slightly reopen the catches item 8 and position the fasteners on the connector item 6 with the red cable correctly located.
- h) Assemble the flanges item 2 and 5 on the casing item 1, while pushing apart the two brushes with a small screwdriver in order to place them on the shaft item 9, then on the commutator item 10.
- i) Check the two marks for correct alignment. Put back the two washers item 4 and tighten the two bolts item 3, or (depending of the version) the ties item 11.



NOT - 029A



S.A.S LECOMBLE & SCHMITT

B.P. n°2 - 64240 URT - FRANCE

☎ +33(0)559 562 646 - ☎ +33(0)559 569 571

@ : commercial2@ls-france.com - 🌐 : www.ls-france.com

Validé par / Approved by

JTE GDU

Date : 01-09-2005